

⚠ **Attenzione**

Non utilizzare per applicazioni diverse da quelle indicate nel foglio illustrativo.

✓ **Destinazione d'uso**

Il bracciale Q-GAME è un supporto elettromagnetico, che agevolando la decontrazione selettiva dell'apparato muscolare, svolge una azione coadiuvante nell'attenuazione dei dolori muscolo scheletrici.

Il tutto tende a favorire il coordinamento motorio e la reattività agli stimoli esterni, capacità che vengono sintetizzate nel concetto di propriocezione.

Il miglioramento della propriocezione pertanto si può tradurre in un miglioramento della prestazione fisica.

📖 **Descrizione**

Il sistema può coadiuvare il miglioramento dell'assetto posturale e può facilitare l'esecuzione dei movimenti del capo sul tronco, il livellamento delle creste iliache, il riequilibrio delle dismetrie degli arti inferiori e l'aumento della flessibilità del tronco sul bacino.

Il tutto si può configurare come un recupero dei parametri neurofisiologici della propriocezione e quindi della postura individuale(*).

🧩 **Composizione**

La tecnologia, alla base del funzionamento del dispositivo Q-GAME, sfrutta elementi nanotecnologici di ultima generazione, i più importanti dei quali sono nanocristalli denominati "Quantum Dots" che interagiscono tra loro mediante grafene funzionalizzato.

📦 **Confezione**

Astuccio contenente il dispositivo accompagnato dal foglio illustrativo e da biadesivi di ricambio.

👉 **Modalità d'azione**

Quando il bracciale Q-GAME viene applicato i "Quantum Dots", eccitati dal calore corporeo e dalla luce ambientale, emettono fotoni di precise lunghezze d'onda. Le specifiche emissioni elettromagnetiche generate possono indurre un riequilibrio posturale.

- Il dispositivo non causa effetti collaterali noti.
- Si può usare ininterrottamente secondo le esigenze individuali.
- I benefici più importanti, riscontrabili con test sulla propriocezione, possono manifestarsi progressivamente dopo almeno una settimana di trattamento.
- Non interagisce con eventuali terapie farmacologiche.

♻️ **Modalità di smaltimento**

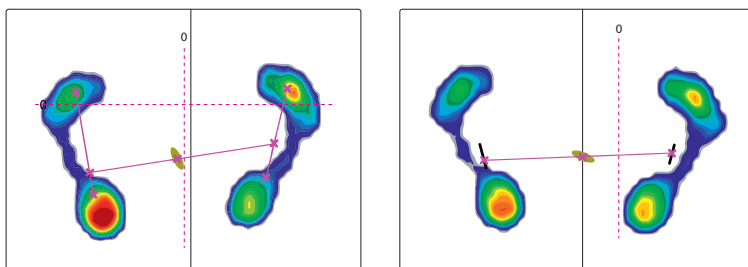
Si suggerisce di smaltire come materiale elettronico presso gli appositi centri di raccolta.

📄 **Modalità di conservazione**

Conservare in luogo fresco e asciutto al riparo da fonti di calore eccessivo.

(*) Test e Studi effettuati presso: Università di Sassari, Università di Tor Vergata, Università La Sapienza, Istituto Auxologico di Piancavallo (VB).

TEST STATICO - MEDIA DISTRIBUZIONE DELLE FORZE





Modalità d'uso

Rimuovere la protezione della parte adesiva.

Applicare il bracciale intorno al polso con la scritta Q-GAME rivolta verso l'esterno.

Sovrapporre il lato adesivo rivolto verso l'interno a misura del proprio polso, assicurandosi che il dispositivo sia aderente ma comodo e che non comprometta la circolazione. L'effetto è costante per cui va usato continuativamente.

Si può applicare indifferentemente al polso destro o sinistro. La rimozione del dispositivo compromette la tenuta dell'adesivo.

In caso di necessità si può sostituire l'adesivo senza compromettere la funzionalità del dispositivo.



Avvertenze e Controindicazioni

- ▶ Non utilizzare su tessuti lesi o compromessi.
- ▶ Non utilizzare se la confezione risulta aperta o se il prodotto si presenta danneggiato.
- ▶ Non ingerire.
- ▶ L'impiego da parte di bambini non è limitato, si suggerisce tuttavia l'uso sotto il controllo di persone adulte.
- ▶ Tenere fuori dalla portata e dalla vista dei bambini non destinatari del prodotto.
- ▶ Non sterilizzare.
- ▶ Non sono note interazioni con farmaci e sostanze medicinali.

▶ Sebbene il dispositivo per quanto noto non generi interferenze di natura elettromagnetica con altri prodotti e/o dispositivi medici di qualsiasi natura, si suggerisce di non indossare il dispositivo in caso di accertamenti diagnostici.

▶ Il dispositivo non va utilizzato da soggetti allergici al PVC.

▶ Nel caso di reazioni allergiche al PVC o dermatiti derivanti da sensibilità specifiche ai materiali o da cattiva manutenzione, rimuovere immediatamente il dispositivo e consultare il medico.

▶ Si sconsiglia l'uso del dispositivo a donne in stato di gravidanza e in allattamento salvo prescrizione medica.

▶ Conservare al riparo da fonti di calore.

▶ Quando indossato l'esposizione ai raggi solari e alla luce ambientale favorisce il funzionamento del dispositivo.

▶ In caso di deterioramento dell'involucro smaltire correttamente.

▶ Durata fino a 3 mesi, dal momento dell'applicazione, dipendentemente dalla modalità di utilizzo.

▶ Il dispositivo può essere utilizzato in acqua dolce o salata e in tutte le attività quotidiane.

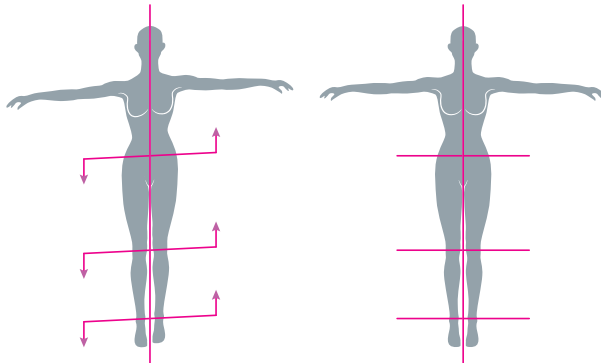
▶ Alcune creme, profumi, solventi e sudore con PH aggressivo possono danneggiare il dispositivo.



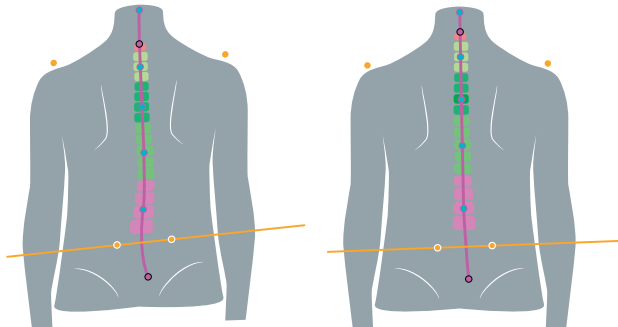
Manutenzione

Pulire con acqua e prodotti non aggressivi, anche la parte rivolta verso la pelle per evitare il potenziale accumulo di sostanze irritanti.

ESEMPIO RIDUZIONE DELLE DISMETRIE DEGLI ARTI INFERIORI



ESEMPIO RISULTATO OTTIMALE DELL'AZIONE



VERS. 01A.0720